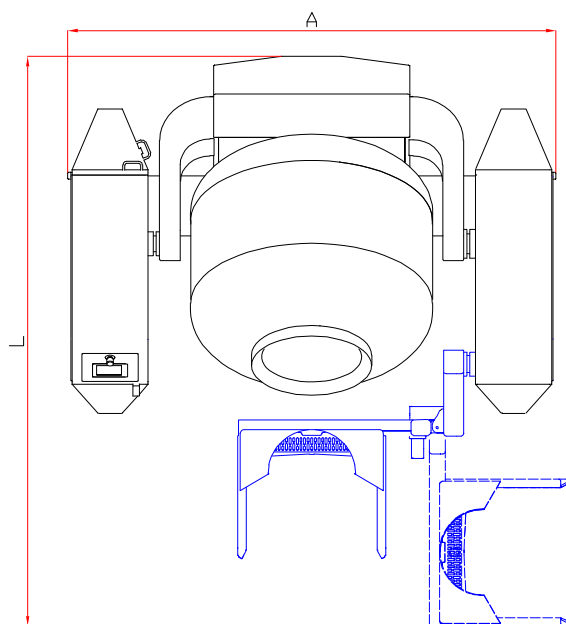
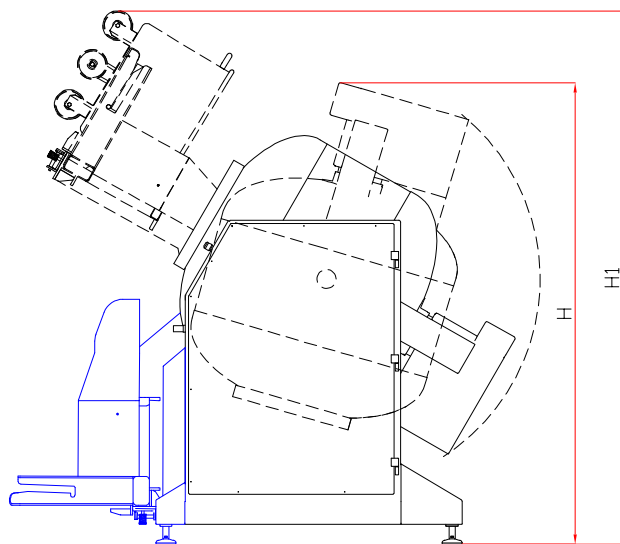


LA SERIE MV ESPECIFICACIÓN

TIPO DE MÁQUINA [MV]	300	600	1000
Capacidad total [L]	300	600	1000
Llenado máximo [L]	160	380	600
Potencia de motor [kW]	2,3	4,0	7,0
Fuse [A]	16	20	25
Opciones de carga	PZ 3/250	BRAZO ELEVADOR	BRAZO ELEVADOR
Bomba de vacío Busch [m3/h]	21	40	40
Manejo estándar			
Velocidad de giro del tambor [rpm]	0-9	0-9	0-9
Peso neto de la amasadora [kg]	160	380	1480
Carro de descarga DIN 9797	200L	200L	200L

MODELOS DE MÁQUINAS [MV]	300	600	1000
Opciones de carga	o	o	o
PLC y HMI	S	S	S
Variación suave de velocidad	S	S	S
Sensor de temperatura	-	-	-
Sistema de pesado	-	-	-
Doble camisa máx. presión 2,0 Bar	-	-	-

LA SERIE MV ESPECIFICACIÓN



MODELOS DE MAQUINAS [MV]	300	600	1000	600 con brazo elevador	1000 con brazo elevador
H [cm]	187	190	232	190	232
H1 [cm]	-	-	-	261	269
L [cm]	132	153	180	233	288
A [cm]	158	200	225	216	244