





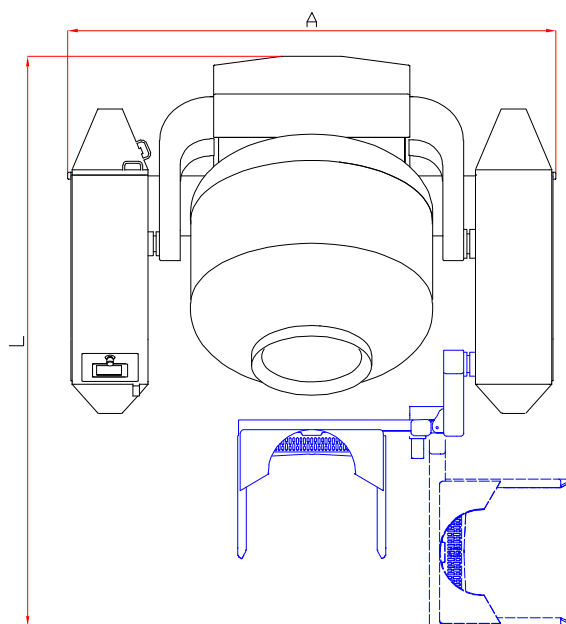
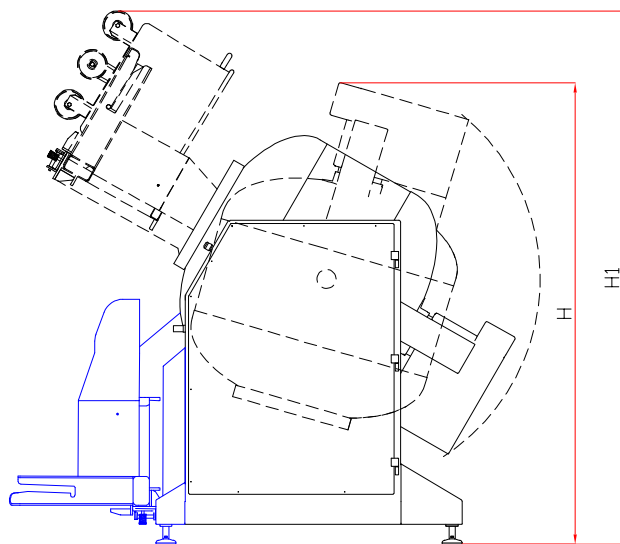


SPECYFIKACJA URZĄDZEŃ SERII MV

TYP MASZYNY [MV]	300	600	1000
Pojemność całkowita [L]	300	600	1000
Maksymalny wsad [L]	160	380	600
Moc zainstalowana [kW]	2,3	4,0	7,0
Zabezpieczenie prądowe	16	20	25
Opcje załadunku	PZ 3/250	RAMIĘ ZAŁADOWCZE	RAMIĘ ZAŁADOWCZE
BUSCH pompa próżniowa [m ³ /h]	21	40	40
Sterowanie standardowe			
Prędkość obrotowa bębna [rpm]	0-9	0-9	0-9
Masa maszyny netto [kg]	160	380	1480
Wyładunek	200L 	200L 	200L 

MODEL MASZYNY [MV]	300	600	1000
Opcje załadunku	o	o	o
PLC i HMI	s	s	s
Płynna regulacja obrotów	s	s	s
Pomiar temperatury farszu	-	-	-
System wagowy	-	-	-
Podwójny płaszcz max ciśnienie 2,0 Bar	-	-	-

SPECYFIKACJA URZĄDZEŃ SERII MV



MODEL MASZINY [MV]	300	600	1000	600 + (Ramię załadownicze)	1000 + (Ramię załadownicze)
H [cm]	187	190	232	190	232
H1 [cm]	-	-	-	261	269
L [cm]	132	153	180	233	288
A [cm]	158	200	225	216	244



RYSUNEK TECHNICZNY I ZDJĘCIA MAJĄ WYŁĄCZNIE CHARAKTER POGŁĄDOWY I MOGĄ RÓŻNIĆ SIĘ OD RZECZYWISTEGO PRODUKTU.